

CHOOSE THE VARIANT YOU WANT TO BUILD • CHOISISSEZ LA VARIANTE À ASSEMBLER • ELIGE QUÉ VERSIÓN QUIERES MONTAR
 WÄHLE DIE VARIANTE, DIE DU BAUEN MÖCHTEST • SCEGLI LA VARIANTE CHE VUOI ASSEMBLARE

VENOMTHROPES

STEPS
 ÉTAPES
 PASOS
 SCHRITTE
 FASI

1 - 3



NEUROTHROPE & ZOANTHROPES

STEPS
 ÉTAPES
 PASOS
 SCHRITTE
 FASI

4 - 10



EXPLANATION OF SYMBOLS • EXPLICATION DES SYMBOLES • EXPLICACIÓN DE SÍMBOLOS
ERLÄUTERUNG DER SYMBOLE • LEGENDA DEI SIMBOLI



SPECIAL INSTRUCTION - PLEASE READ
INSTRUCTIONS SPÉCIALES - LIRE ATTENTIVEMENT
INSTRUCCIÓN ESPECIAL: POR FAVOR, LÉELA
BESONDERE ANWEISUNG - BITTE LESEN
ISTRUZIONI SPECIALI - LEGGI ATTENTAMENTE



STAGE COMPLETE
ÉTAPE TERMINÉE
PASO COMPLETADO
SCHRITT ABGESCHLOSSEN
FASE COMPLETA



ALTERNATE VIEW
AUTRE ANGLE DE VUE
VISTA ALTERNATIVA
ALTERNATIVE ANSICHT
VISUALE ALTERNATIVA



PAINT BEFORE ASSEMBLY
PEINDRE AVANT ASSEMBLAGE
PINTAR ANTES DEL MONTAJE
ERST BEMALEN, DANN ZUSAMMENBAUEN
DIPINGI PRIMA DELL'ASSEMBLAGGIO



DRY FIT STAGE BEFORE GLUING
TESTER AVANT DE COLLER
COMPROBAR EL ENCAJE ANTES DE PEGAR
POSITIONIERUNG ERST OHNE KLEBSTOFF AUSPROBIEREN
PROVA A SECCO PRIMA DI INCOLLARE



CHOICE OF PARTS
CHOIX D'ÉLÉMENTS
MODELOS DE COMPONENTES
AUSWAHL AN TEILEN
SCELTA DI COMPONENTI



REPEAT PROCESS
RÉPÉTER L'ÉTAPE
REPETIR PASOS
VORGANG WIEDERHOLEN
RIPETI IL PROCESSO



DO NOT GLUE THE COMPONENTS
NE PAS COLLER LES ÉLÉMENTS
NO PEGAR LOS COMPONENTES
BITTE DIE TEILE NICHT KLEBEN
NON INCOLLARE I COMPONENTI



READ THIS FIRST: Before assembling your model kit please read through the instructions in this booklet carefully. A pair of plastic cutters is required to remove the plastic components in this kit from their frame. We advise using a mouldline scraping tool to clean up the parts. To assemble your model you will need plastic glue. Games Workshop sells Citadel Fine Detail Cutters, Citadel Mouldline Remover and Citadel Plastic Glue, but does not recommend these products for use by children under the age of 16 without adult supervision.



À LIRE EN PREMIER: Avant de vous lancer dans l'assemblage de ce kit, veuillez lire attentivement les instructions de ce livret. Une pince coupante est requise pour détacher chaque élément de sa grappe. Nous vous recommandons l'utilisation d'un grattoir pour ébarber les éléments. Pour l'assemblage, vous aurez également besoin de colle plastique. Games Workshop commercialise les Pinces de Précision Citadel, l'Ébarboir Citadel et la Colle Plastique Citadel, mais n'en recommande pas l'utilisation pour des enfants de moins de 16 ans sans la supervision d'un adulte.



LEER ANTES DE MONTAR: Antes de montar el contenido de este kit, lee estas instrucciones cuidadosamente. Te harán falta unas tenazas para plástico a fin de separar las piezas de la matriz. También aconsejamos una herramienta para rebabas a fin de limpiar cada pieza. Para montar la miniatura necesitarás pegamento para plástico. Games Workshop vende Tenazas Citadel, Herramientas para rebabas Citadel y Pegamento para plástico Citadel, pero no recomienda estos productos a menores de 16 años sin la supervisión de un adulto.



LIES DIES ZUERST: Bitte lies diese Anleitung sorgfältig, bevor du mit dem Zusammenbau deines Modells beginnst. Du benötigst einen Kunststoffseitenschneider, um die Kunststoffbauteile aus dem Gussrahmen herauszutrennen, und Kunststoffkleber, um die Miniatur zusammenzubauen. Außerdem empfehlen wir, die Bauteile vorher mit einem Gussgratentferner zu säubern. Games Workshop bietet Präzisions-Kunststoffseitenschneider von Citadel sowie Citadel-Kunststoffkleber an, empfiehlt aber, dass Kinder unter 16 Jahren diese nur unter Aufsicht eines Erwachsenen benutzen.



LEGGI PRIMA QUESTO: prima di assemblare il tuo modello, leggi le istruzioni di questo libretto con attenzione. Sono necessarie un paio di tronchesine per plastica per staccare i componenti dai loro sprue. Consigliamo di usare un attrezzo apposito per pulire i componenti. Per assemblare il modello avrai bisogno di colla per plastica. Games Workshop vende Tronchesine di precisione Citadel, Attrezzo per ripulire Citadel e Colla per plastica Citadel, ma non consiglia questi prodotti ad un pubblico minore di 16 anni senza la supervisione di un adulto.



CITADEL PLASTIC GLUE THICK
COLLE PLASTIQUE ÉPAISSE CITADEL
PEGAMENTO PARA PLÁSTICO ESPESO
CITADEL-KUNSTSTOFFKLEBER
(DICKFLÜSSIG)
COLLA PER PLASTICA Densa CITADEL



CITADEL PLASTIC GLUE THIN
COLLE PLASTIQUE LIQUIDE CITADEL
PEGAMENTO PARA PLÁSTICO FLUIDO
CITADEL-KUNSTSTOFFKLEBER
(DÜNNFLÜSSIG)
COLLA PER PLASTICA Fluida CITADEL



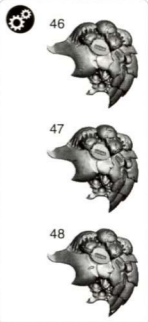
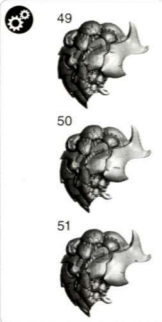
CITADEL FINE DETAIL CUTTERS
PINCES DE PRÉCISION CITADEL
TENAZAS CITADEL
PRÄZISIONS-KUNSTSTOFF-
SEITENSCHNEIDER
TRONCHESINE DI PRECISIONE CITADEL



CITADEL MOULDLINE REMOVER
ÉBARBOIR CITADEL
HERRAMIENTA PARA REBABAS CITADEL
GUSSGRATENTFERNER
ATTREZZO PER RIPULIRE CITADEL

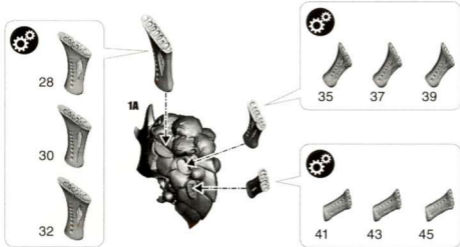
1 VENOMTHROPE TORSO • BUSTES DE VENOMTHROPE • TORSO DEL VENOMTHROPE • OBERKÖRPER DES VENOMTHROPES • TORSO DEL VENOMTHROPE

1

A
x3

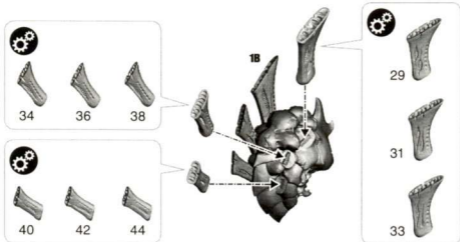
B

x3



C

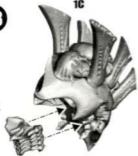
x3



D
x3

1c

4



2

HEADS • TÊTES • CABEZAS • KÖPFE • TESTE

x3



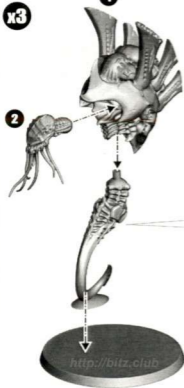
3

FINAL ASSEMBLY • ASSEMBLAGE FINAL • MONTAJE FINAL • ABSCHLIESSENDE ZUSAMMENBAU • ASSEMBLAGGIO COMPLETO

A
x3

1

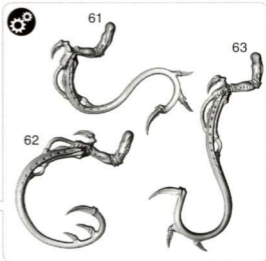
2



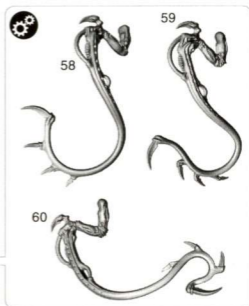
B
x3



C
x3



D
x3



E
x3



F**13**

64



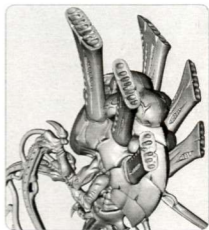
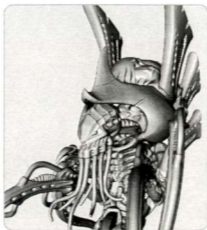
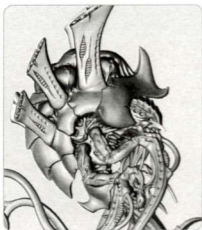
65



66



3E





Follow stages 4-10 to build one Neurothrope and two Zoanthropes; or skip stages 4-7 to build three Zoanthropes.
 Suivre les étapes 4-10 pour assembler un Neurothrope et deux Zoanthropes; ou sauter les étapes 4-7 pour assembler trois Zoanthropes.



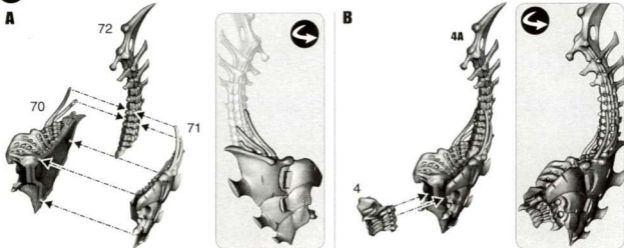
Sigue los pasos 4-10 para montar un Neurothrope y dos Zoanthropes; o saltá los pasos 4-7 para montar tres Zoanthropes.

Folge den Schritten 4-10, um einen Neurothrope und zwei Zoanthropes zu bauen; oder überspringe die Schritte 4-7, um drei Zoanthropes zu bauen.

Segui le fasi da 4 a 10 per assemblare un Neurothrope e due Zoanthropes, oppure salta le fasi da 4 a 7 per assemblare tre Zoanthropes.

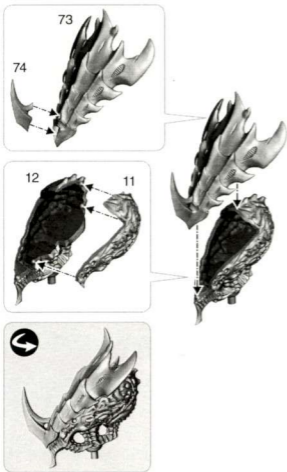
4 - 7 NEUROTHROPE

4 NEUROTHROPE TORSO • BUSTE DE NEUROTHROPE • TORSO DEL NEUROTHROPE • OBERKÖRPER DES NEUROTHROPES • TORSO DEL NEUROTHROPE



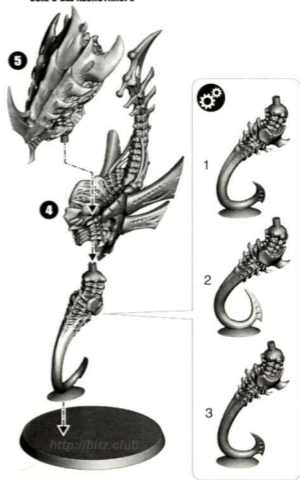
5

NEUROTHROPE HEAD • TÊTE DE NEUROTHROPE
 CABEZA DEL NEUROTHROPE • NEUROTHROPE-KOPF
 TESTA DEL NEUROTHROPE



6

NEUROTHROPE BODY • CORPS DE NEUROTHROPE
 CUERPO DEL NEUROTHROPE • KÖRPER DES NEUROTHROPES
 CORPO DEL NEUROTHROPE



7

FINAL ASSEMBLY • ASSEMBLAGE FINAL • MONTAJE FINAL • ABSCHLIESSENDER ZUSAMMENBAU • ASSEMBLAGGIO COMPLETO



**8 - 10****ZOANTHROPES**

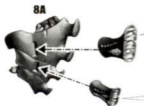
If you have skipped stages 4-7, repeat process 3 times from stage 8-10 to build three Zanthropes.

Si vous avez sauté les étapes 4-7, répétez 3 fois le processus des étapes 8-10 pour assembler trois Zanthropes.

Si te has saltado los pasos 4-7, repite el proceso 3 veces desde el paso 8-10 para construir tres Zanthropes.

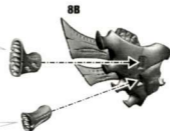
Falls du die Schritte 4-7 übersprungen hast, führe die Schritte 8-10 dreimal aus, um drei Zanthropes zu bauen.

Se hai saltato le fasi 4-7, ripeti tre volte le istruzioni delle fasi 8-10 per assemblare tre Zanthropes.

8
ZOANTHROPHE TORSO • BUSTE DE ZOANTHROPHE • TORSO DEL ZOANTHROPHE • OBERKÖRPER DES ZOANTHROPES • TORSO DEL ZOANTHROPHE
A
x2<http://bitz.club>**B**
x2

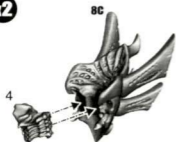
C

x2



D

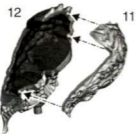
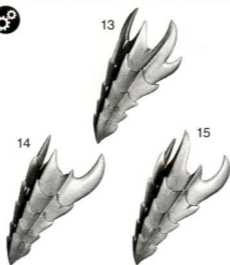
x2



9

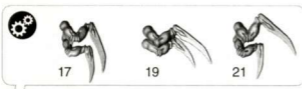
ZOANTHROPE HEAD • TÊTE DE ZOANTHROPE • CABEZA DEL ZOANTHROPE • ZOANTHROPE-KOPF • TESTA DEL ZOANTHROPE

x2

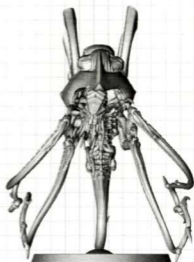
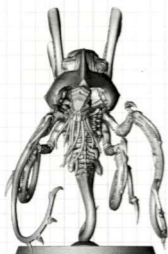


10

FINAL ASSEMBLY • ASSEMBLAGE FINAL • MONTAJE FINAL • ABSCHLIESSENDE ZUSAMMENBAU • ASSEMBLAGGIO COMPLETO

A
x2**B**
x2**C**
x2**✓**

TYRANIDS



	WS	BS	S	T	W	I	A	Ld	Sv	Unit Type
Venomthrope	3	3	4	4	2	3	2	6	5+	Infantry



	WS	BS	S	T	W	I	A	Ld	Sv	Unit Type
Zoanthrope	3	4	4	4	2	3	1	10	5+	Infantry
Neurothrope	3	4	4	4	2	3	1	10	5+	Infantry (Character)

<http://bitz.club>