



In this kit you have the option to build a Tyrannofex or a Tervigon. Follow stages i-x to build the body used for both characters, then choose which option to build. For a Tyrannofex, follow stages 1-3. For a Tervigon, follow stages 4-6. Stage 7 shows the final assembly for both variants.

Ce kit vous permet d'assembler un Tyrannofex ou un Tervigon. Suivre les étapes i-x pour assembler le corps commun aux deux versions, choisissez ensuite l'option à compléter. Pour un Tyrannofex, suivre les étapes 1-3. Pour un Tervigon, suivre les étapes 4-6. L'étape 7 montre l'assemblage final des deux variantes.

Con este kit tienes la opción de montar un Tiranofex o un Tervigón. Sigue los pasos i-x para construir el cuerpo para ambas miniaturas, luego escoge que opción quieres construir. Para el Tiranofex, sigue los pasos 1-3. Para el Tervigón sigue los pasos 4-6. El paso 7 muestra el montaje final de ambas variantes.

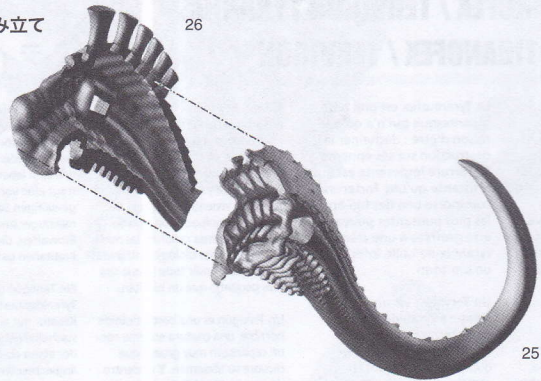
Dieser Bausatz bietet dir die Möglichkeit, einen Tyrannofex oder einen Tervigon zusammenzubauen. Folge den Schritten i-x, um den bei beiden Modellen benutzten Körper zu bauen. Danach entscheidest du dich für eine der beiden Möglichkeiten. Für den Tyrannofex folgst du den Schritten 1-3; für den Tervigon folgst du den Schritten 4-6. Schritt 7 zeigt den finalen Zusammenbau beider Varianten.

Con questo kit puoi assemblare un Tirannofex o una Tervigone. Segui le fasi I-X per costruire il corpo usato da entrambi i personaggi, poi scegli quale assemblare. Per un Tirannofex segui le fasi 1-3. Per una Tervigone segui le fasi 4-6. La fase 7 mostra l'assemblaggio finale di entrambe le varianti.

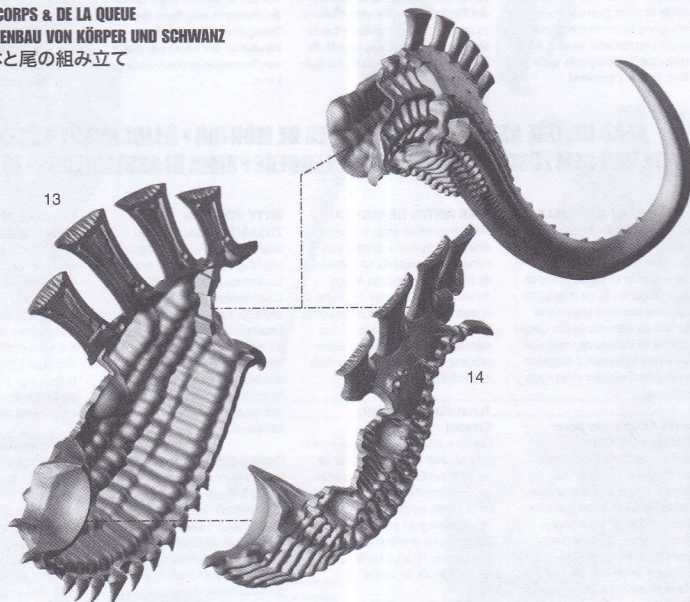
このキットを使って、ティラノフィックス1体、もしくはターヴィゴン1体を組み立てられる。体部分は、両ミニチュア共通だ。ステップ1〜xに従い、体を組み立ててから、どちらのミニチュアを組み立てるのかを選ぶこと。ティラノフィックスを組み立てる場合はステップ1〜3に従い、ターヴィゴンを組み立てる場合はステップ4〜6に従う。ステップ7は、両バージョンの最終組み立てだ。



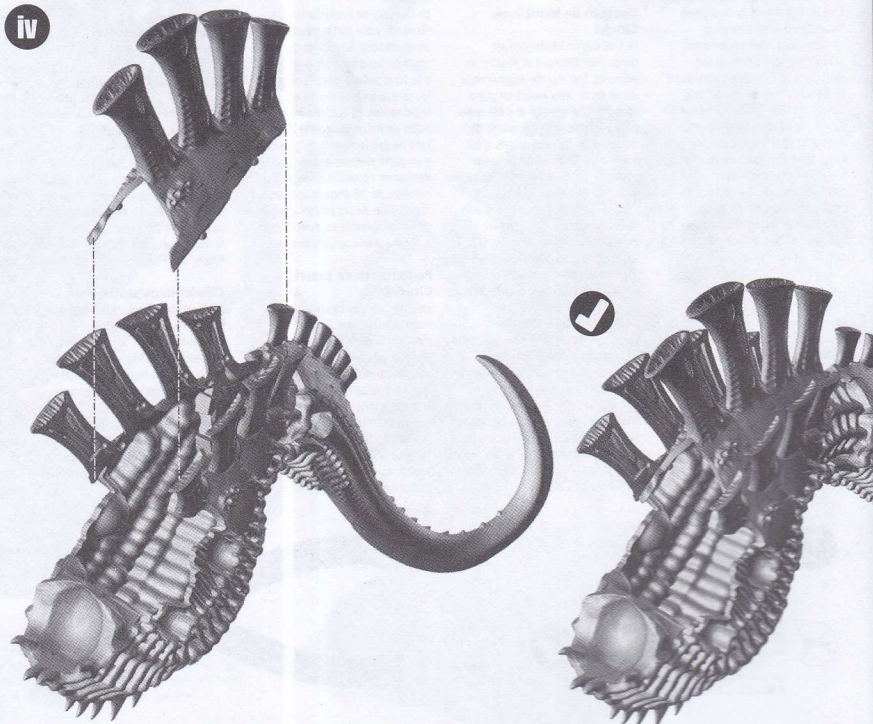
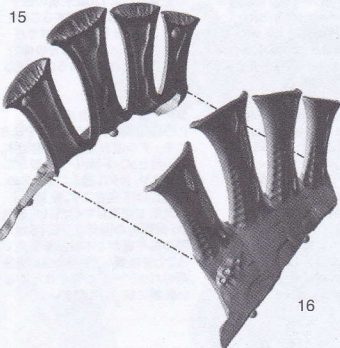
**TAIL ASSEMBLY • ASSEMBLAGE DE LA QUEUE • MONTAJE DE LA COLA
ZUSAMMENBAU DES SCHWANZES • ASSEMBLAGGIO DELLA CODA • 尾の組み立て**



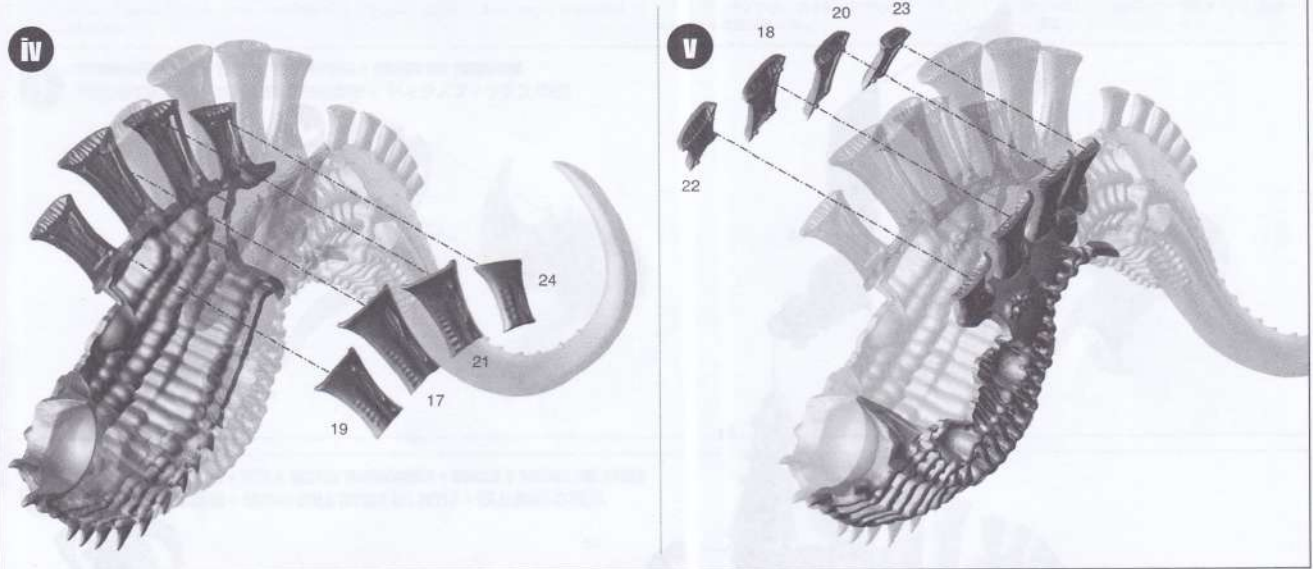
**BODY & TAIL ASSEMBLY • ASSEMBLAGE DU CORPS & DE LA QUEUE
MONTAJE DEL CUERPO Y LA COLA • ZUSAMMENBAU VON KÖRPER UND SCHWANZ
ASSEMBLAGGIO DELLA CODA AL CORPO • 体と尾の組み立て**



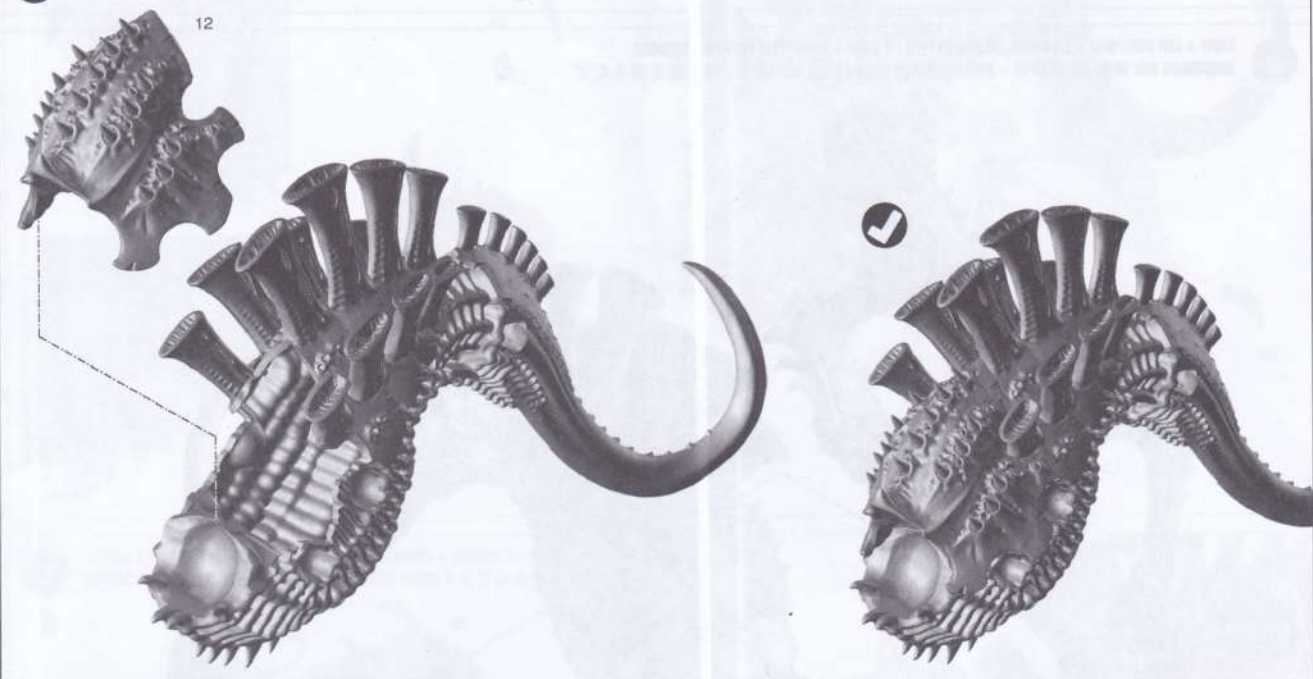
**SPINE ASSEMBLY
ASSEMBLAGE DES VERTÈBRES
MONTAJE DE LA ESPINA DORSAL
ZUSAMMENBAU DES RÜCKENS
ASSEMBLAGGIO DELLA COLONNA VERTEBRALE
突起物の組み立て**



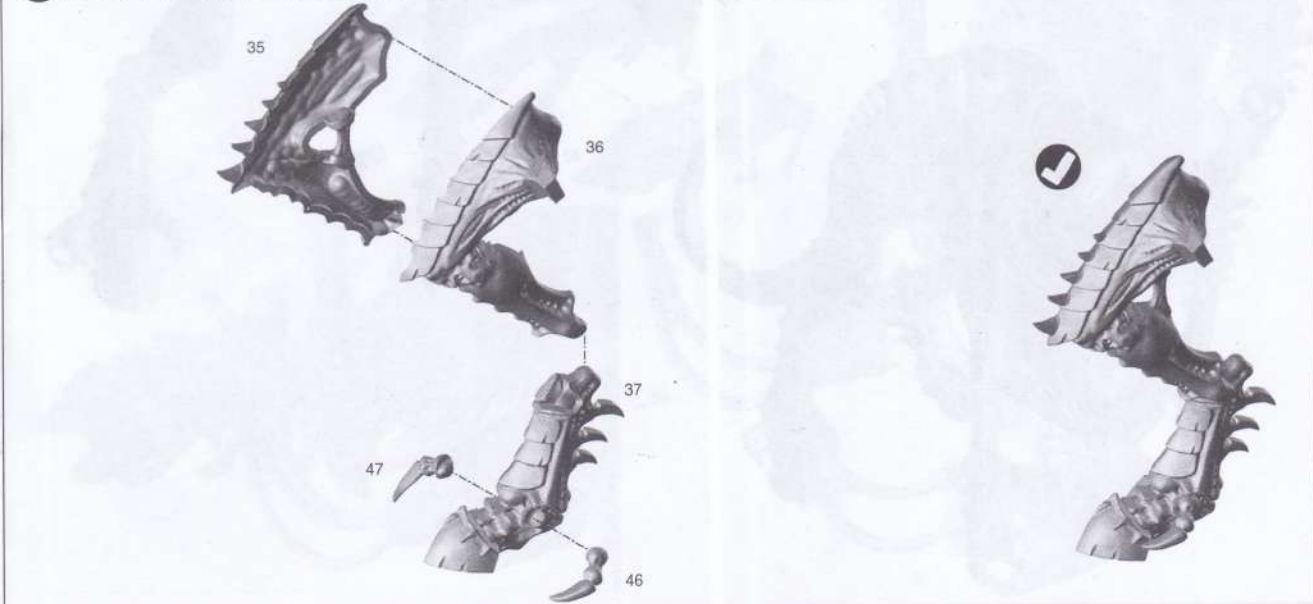
SPINE INSERT ASSEMBLY - RIGHT & LEFT • INSERTION DES VERTÈBRES - DROITES & GAUCHES • MONTAJE DEL INSERTO ESPINAL - DERECHA Y IZQUIERDA
 ABSCHLIESSEN DER RÜCKENAUFWÜCHSE RECHTS & LINKS • ASSEMBLAGGIO DEGLI INSERTI DELLA COLONNA VERTEBRALE - DESTRA E SINISTRA • 突起物の追加: 右と左



vii SPIKE PLATE ASSEMBLY • ASSEMBLAGE DE L'ÉCHINE • MONTAJE DE LA PLACA DE ESPINAS
 ANBRINGEN DER STACHELPLATTE • ASSEMBLAGGIO DI PLACCA DEGLI ACULEI E CODA • 棘がついた甲殻装甲の組み立て



viii RIGHT BACK LEG ASSEMBLY • ASSEMBLAGE DE LA PATTE ARRIÈRE DROITE • MONTAJE PATA TRASERA DERECHA
 ZUSAMMENBAU DES RECHTEN HINTERBEINES • ASSEMBLAGGIO DELLA ZAMPA POSTERIORE DESTRA • 右後脚の組み立て



ix

LEFT BACK LEG ASSEMBLY • ASSEMBLAGE DE LA PATTE ARRIÈRE GAUCHE • MONTAJE PATA TRASERA IZQUIERDA
ZUSAMMENBAU DES LINKEN HINTERBEINES • ASSEMBLAGGIO DELLA ZAMPA POSTERIORE SINISTRA • 左後脚の組み立て



x

BODY & LEG ASSEMBLY • ASSEMBLAGE DES PATTES AU CORPS • MONTAJE CUERPO - PIERNAS
ANBRINGEN DER BEINE AM KÖRPER • ASSEMBLAGGIO DELLE ZAMPE AL CORPO • 体と脚の組み立て



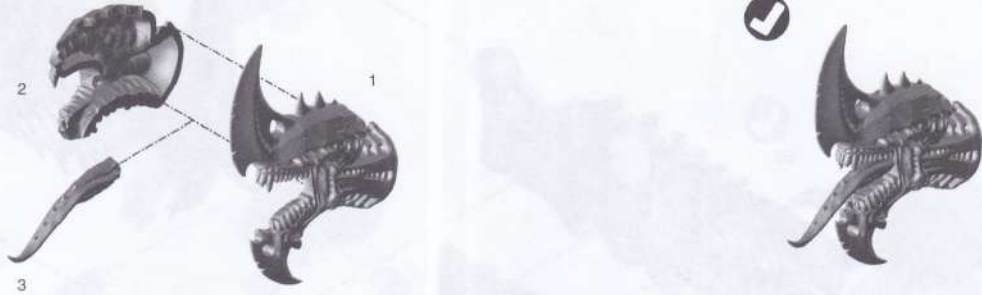


Follow stages 1-3 to build a Tyrannofex. Choose option A, B or C for different weapon options. Suivre les étapes 1-3 pour assembler un Tyrannofex. Choisir entre A, B ou C pour les options d'armes. Sigue los pasos 1-3 para construir un Tiranofex. Escoge la opción A, B o C según tu elección de armas.

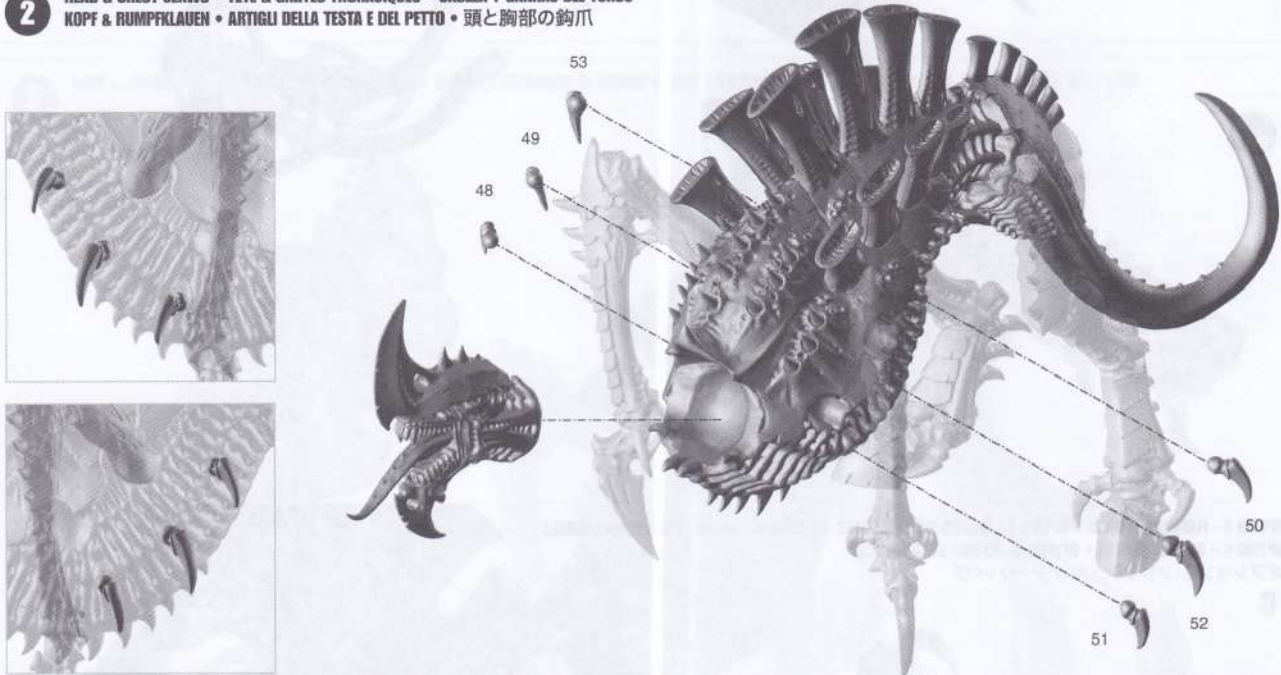
Folge den Schritten 1-3, um einen Tyrannofex zu bauen. Wähle bezüglich der verschiedenen Waffen die Optionen A, B oder C.

Segui le fasi 1-3 per costruire un Tyrannofex. Scegli l'opzione A, B o C per le diverse opzioni d'arma. ティラノフィックスを組み立てる場合、ステップ1〜3に従う。オプションAがBかCを選択すること(装備する武器が異なる)。

1 TYRANNOFEX HEAD • TÊTE DU TYRANNOFEX • CABEZA DEL TIRANOFEX
TYRANNOFEX-KOPF • TESTA DEL TIRANNOFEX • ティラノフィックスの頭

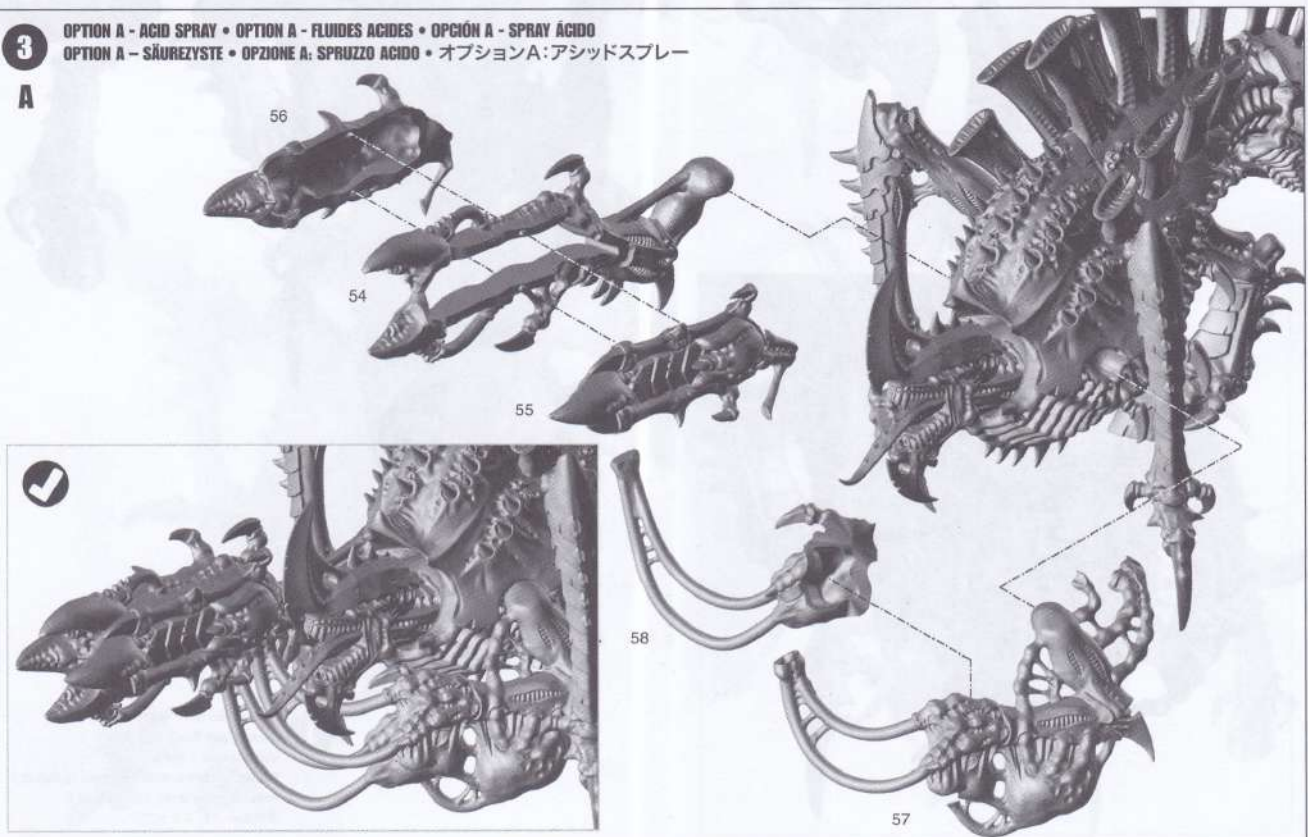


2 HEAD & CHEST CLAWS • TÊTE & GRIFFES THORACIQUES • CABEZA Y GARRAS DEL TORSO
KOPF & RUMPFKLAUEN • ARTIGLI DELLA TESTA E DEL PETTO • 頭と胸部の鉤爪



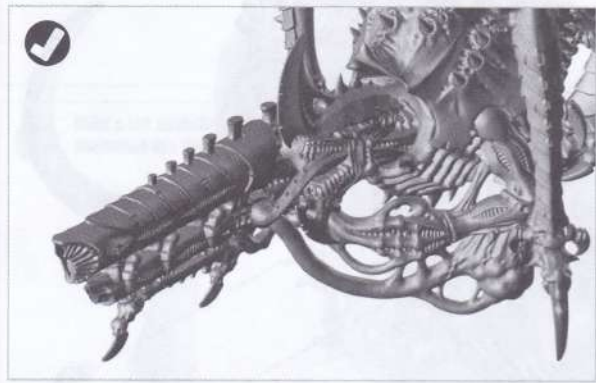
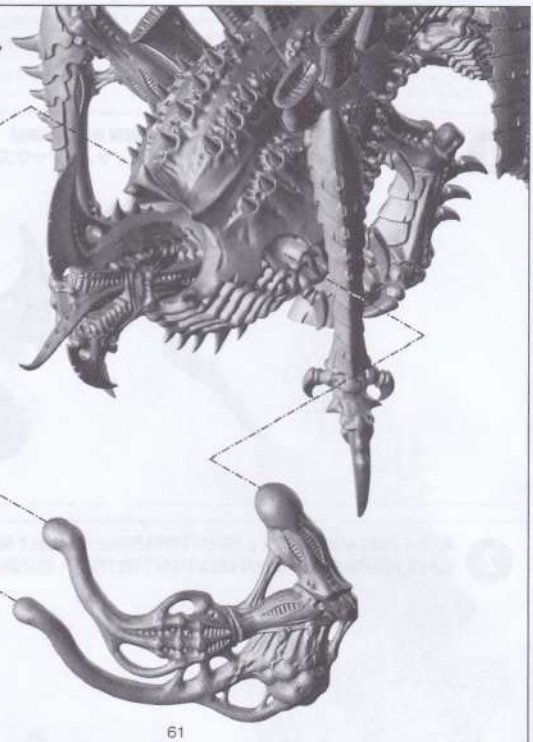
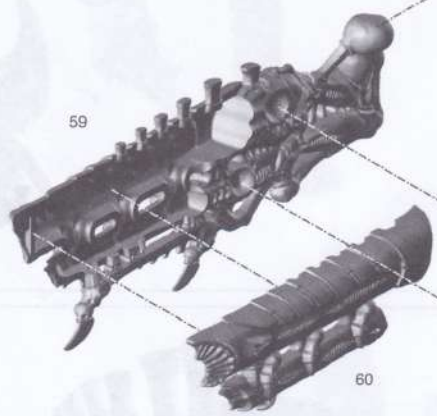
3 OPTION A - ACID SPRAY • OPTION A - FLUIDES ACIDES • OPCIÓN A - SPRAY ÁCIDO
OPTION A - SÄUREZYSTE • OPZIONE A: SPRUZZO ACIDO • オプションA:アシッドスプレー

A



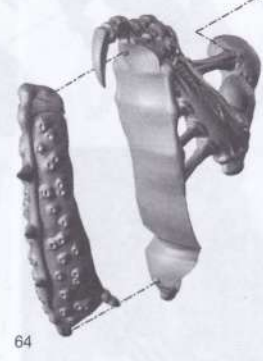
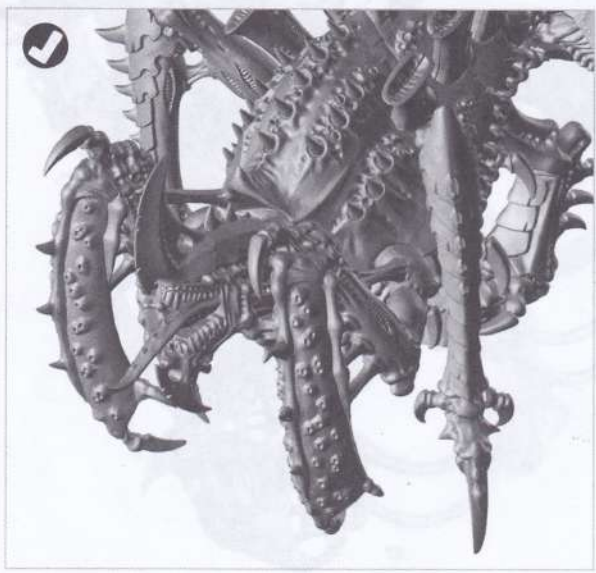
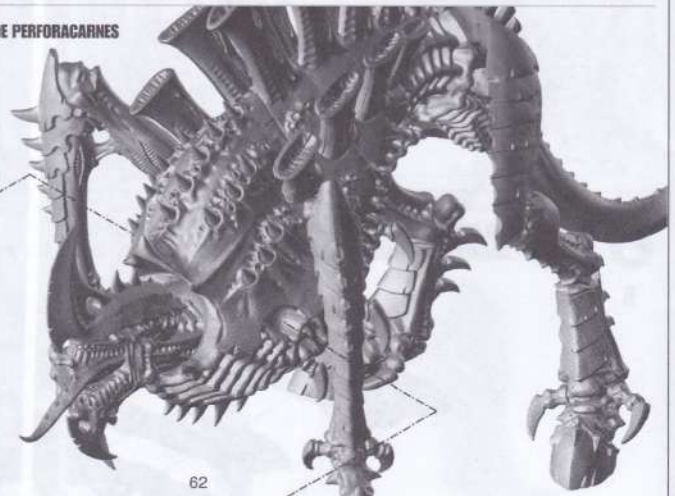
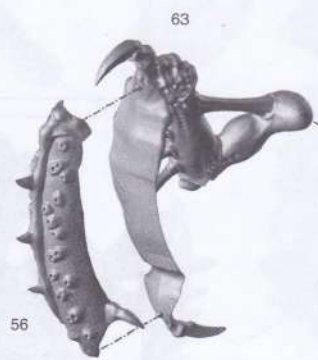
3 OPTION B - RUPTURE CANNON • OPTION B - CANON BRISEUR • OPCIÓN B - CAÑÓN QUEBRANTADOR
 OPTION B - KAPSELKANONE • OPZIONE B: CANNONE DIROMPENTE • オプションB: ラブチャー・キャノン

B



OPTION C - FLESHBORER HIVES • OPTION C - RUCHES D'ÉCORCHEURS • OPCIÓN C - ENJAMBRE DE PERFORACARNES
 OPTION C - BOHRKÄFERNEST • OPZIONE C: ALVEARI STRAZIACARNI
 オプションC: フレッシュボウラー・ハイヴ

C



! Final assembly - Go to stage 7
 Assemblage final - Voir page 7
 Montaje final - Ver al paso 7
 Finaler Zusammenbau - Blättere zu Schritt 7
 Assemblaggio finale: vai alla fase 7
 最終組み立て: ステップ7へ



Follow stages 4-6 to build a Tervigon.
 Suivre les étapes 4-6 pour assembler un Tervigon.
 Sigue los pasos 4-6 para montar un Tervigón.

Folge den Schritten 4-6, um einen Tervigon zu bauen.
 Segui le fasi 4-6 per costruire una Tervigone.
 ターヴィゴンを組み立てる場合、ステップ4~6に従う。

4 TERVIGON HEAD • TÊTE DU TERVIGON • CABEZA DEL TERVIGÓN • KOPF DES TERVIGONS • TESTA DELLA TERVIGONE • ターヴィゴンの頭

5 HEAD & SPAWNING BELLY • TÊTE & VENTRE GÉNITEUR • CABEZA Y ESTÓMAGO DE DESOVE • KOPF & BRUTBAUCH • TESTA E VENTRE • 頭と個体群が詰まった腹

5.1

5.2

6

FRONT ARM PAIRS • MEMBRES ANTERIEURS • PAR DE BRAZOS FRONTALES
VORDERES ARMPAAR • ZAMPE ANTERIORI • 前腕のペア

Crushing claws
Pincés broyeuras
Garras trituradoras
Scherenklaue
Artigli stritolanti
クラッシュ・クロウ

67

69

Scything talons
Griffes tranchantes
Garras afiladas
Sensenklaue
Artigli falcati
サイジング・タロン



Choice of arms
Choix de bras
Elige armas
Wähle ein Armpaar
Sceita di braccia
好きな腕を選択

66

68



7

FINAL ASSEMBLY - ALL VARIANTS • ASSEMBLAGE FINAL - TOUTES VARIANTES
MONTAJE FINAL - TODAS LAS VARIANTES • FINALER ZUSAMMENBAU - BEIDE VARIANTEN
ASSEMBLAGGIO FINALE: TUTTE LE VARIANTI • 最終組み立て: 全バリエーション

72



Toxic sacs
Sacs à toxines
Glándulas de toxinas
Toxinkammern
Sacche tossiche
毒袋



70

Adrenal gland
Glande d'adrénaline
Glándula de adrenalina
Adrenalinrúsen
Ghiandola adrenale
アドレナリン分泌腺

Tyrannofex
Tyrannofex
Tyrannofex
Tyrannofex
Tyrannofex
ティラノフィックス

71



73



29



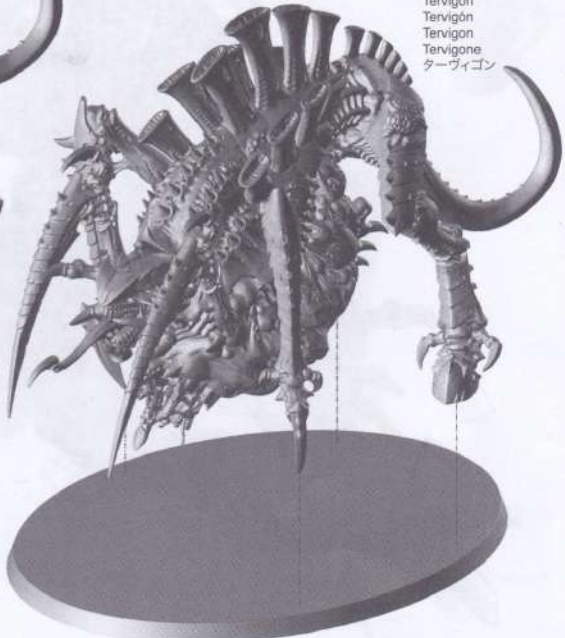
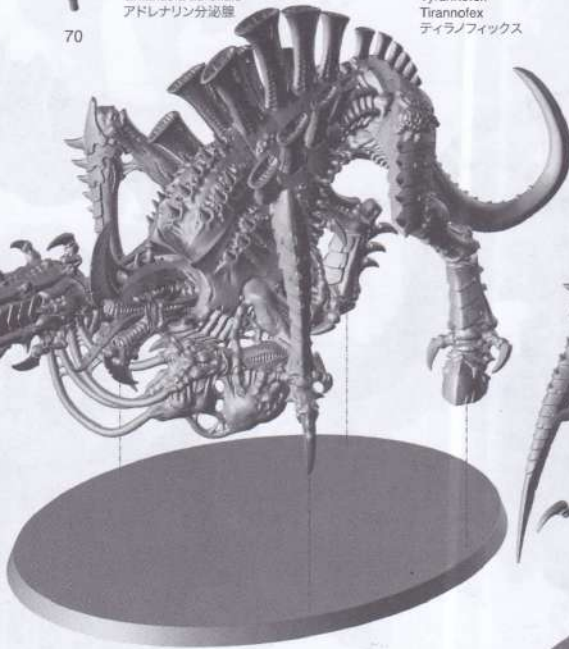
75



74



Tervigon
Tervigon
Tervigon
Tervigon
Tervigone
ターヴィゴン



Adrenal gland can be placed on the thigh and toxic sacs can be placed on the legs.
La glande d'adrénaline peut être placée sur le bassin and les sacs à toxines sur les pattes arrières.
La glándula de adrenalina se puede colocar en el muslo y las glándulas de toxinas en las piernas.
Adrenalinrúsen können am Oberschenkel und Toxinkammern an den Beinen angebracht werden.
La ghiandola adrenale può essere collocata sulla coscia e le sacche tossiche sulle gambe.
アドレナリン分泌腺は太ももに配置でき、毒袋は脚に配置できる。