

WARCRY

BLOODHUNT

BLUTJAGD • SACERÍA DE SANGRE • BLUTJAGD • CACCIA DI SANGUE
КРОВАВАЯ ОХОТА • ブラッドハント • 血腥狩猫

READ THIS FIRST • À LIRE EN PRIORITÉ • BITTE BEACHTE • LEE ESTO PRIMERO • LEGGI PRIMA QUESTO
В ПЕРВУЮ ОЧЕРЕДЬ ПРОЧИТАЙТЕ ЭТО • 最初にお読みください • 请优先阅读

EN BEFORE ASSEMBLING YOUR MINIATURES, PLEASE READ THROUGH THE INSTRUCTIONS IN THIS BOOKLET CAREFULLY. A pair of plastic cutters is required to remove the plastic components in this kit from their frame. We advise using a mouldline scraping tool to clean up the parts. To assemble your model you will need plastic glue. Games Workshop sells Citadel Fine Detail Cutters, Citadel Mouldline Remover and Citadel Plastic Glue, but does not recommend these products for use by children under the age of 16 without adult supervision.

FR AVANT D'ASSEMBLER VOS FIGURINES, VEUILLEZ LIRE ATTENTIVEMENT LES INSTRUCTIONS DE CE LIVRET. Une pince coupante est requise pour détacher chaque élément de sa grappe. Nous vous recommandons l'utilisation d'un grattoir pour ébarber les éléments. Pour l'assemblage, vous aurez également besoin de colle plastique. Games Workshop commercialise les Pinces de Précision Citadel, l'Ebarboir Citadel et la Colle Plastique Citadel, mais n'en recommande pas l'utilisation pour des enfants de moins de 16 ans sans la supervision d'un adulte.

ES POR FAVOR, LEE CUIDADOSAMENTE ESTE LIBRETO DE INSTRUCCIONES ANTES DE EMPEZAR A MONTAR LAS MINIATURAS. Te harán falta unas tenazas para plástico a fin de separar las piezas de la matriz. También aconsejamos una herramienta para rebabas a fin de limpiar cada pieza. Para montar la miniatura necesitarás pegamento para plástico. Games Workshop vende Tenazas Citadel, Herramientas para rebabas Citadel y Pegamento para plástico Citadel, pero no recomienda estos productos a menores de 16 años sin la supervisión de un adulto.

DE VOR DEM ZUSAMMENBAU DER MINIATUREN BITTE DIE ANWEISUNGEN IN DIESER ANLEITUNG AUFMERKSAM DURCHLESEN. Du benötigst einen Kunststoffseitschneider, um die Kunststoffbauteile aus dem Gussrahmen herauszutrennen, und Kunststoffkleber, um die Miniatur zusammenzubauen. Außerdem empfehlen wir, die Bauteile vorher mit einem Gussgratentferner zu säubern. Games Workshop bietet Präzisions-Kunststoffseitschneider von Citadel sowie Citadel-Kunststoffkleber an, empfiehlt aber, dass Kinder unter 16 Jahren diese nur unter Aufsicht eines Erwachsenen benutzen.


ITA PRIMA DI ASSEMBLARE LE TUE MINIATURE LEGGI ATTENTAMENTE TUTTE LE ISTRUZIONI DI QUESTO LIBRETTO. Sono necessarie un paio di tronchesine per plastica per staccare i componenti dai loro sprue. Consigliamo di usare un attrezzo apposito per pulire i componenti. Per assemblare il modello avrai bisogno di colla per plastica. Games Workshop vende Tronchesine di precisione Citadel, Attrezzo per ripulire Citadel e Colla per plastica Citadel, ma non consiglia questi prodotti ad un pubblico minore di 16 anni senza la supervisione di un adulto.


RUS КУСАЧКИ ДЛЯ ПЛАСТИКА НУЖНЫ ДЛЯ СНЯТИЯ ПЛАСТИКОВЫХ ЭЛЕМЕНТОВ НАБОРА С РАМОК. Для зачистки деталей рекомендуем использовать инструмент для удаления дефектов. Для сборки модели вам понадобится клей для пластика. Компания Games Workshop предоставляет кусачки «Citadel Fine Detail Cutters», инструмент для удаления дефектов «Citadel Mouldline Remover» и клей для пластика «Citadel Plastic Glue», но не рекомендует эти изделия использованию детьми младше 16 лет без надзора взрослых.


CHN 本キット内のフレームからプラスチックパーツを切り離すためには、ニッパーが必要です。パーツの組み立てには、プラ用接着剤が必要です。ゲームズワークショップは Citadel Fine Detail Cutter 模型剪、Citadel Mouldline Remover 分模线刮刀和 Citadel Plastic Glue 模型胶、但 16 岁以下儿童不得在没有成年人监护的情况下使用这些产品。


CHN 你需要一把模型剪将塑料部件从板件上剪下来。我们建议使用分模线刮刀来处理零件。组装时你还需要用到模型胶水。你可以从 Games Workshop 处购买到 Citadel Fine Detail Cutter 模型剪、Citadel Mouldline Remover 分模线刮刀和 Citadel Plastic Glue 模型胶，但 16 岁以下儿童不得在没有成年人监护的情况下使用这些产品。


EXPLANATION OF SYMBOLS • EXPLICATION DES SYMBOLES • EXPLICACIÓN DE SÍMBOLOS • ERLÄUTERUNG DER SYMBOLE
LEGENDA DEI SIMBOLI • РАСШИФРОВКА СИМВОЛОВ • アイコン解説 • 符号说明

 • Special instruction - Take care
• Instruction spéciale - Faites attention
• Instrucciones especiales - Presta atención
• Besondere Anweisung - bitte beachten
• Istruzioni speciali: prestare attenzione
• Особая инструкция - Будьте осторожны
• 特記事項 - 要注意
• 特別提醒 - 小心

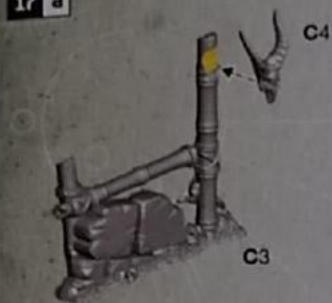
 • Variant assembly
• Variante d'assemblage
• Variante de montage
• Bauvariante
• Assemblaggio alternativo
• Варианты сборки
• 組み立てバリエーション
• 多种组装方式

 • Choice of parts
• Choix d'éléments
• Modelos de componentes
• Auswahl an Teilen
• Scelta di componenti
• Выбор деталей
• パーツの選択
• 选择部件

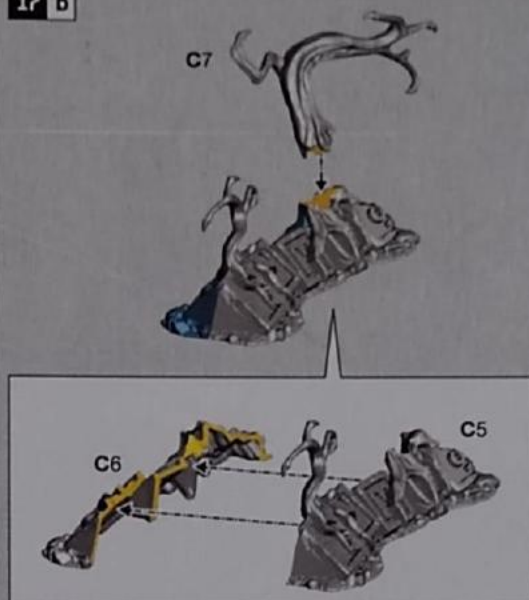
 • Paint before assembly
• Peindre avant assemblage
• Pintar antes del montaje
• Erst bemalen, dann zusammenbauen
• Dipinti prima dell'assemblaggio
• Покрасьте перед сборкой
• 組み立て前にペイントすること
• 组装前涂装

 • Do not glue the components
• Ne pas coller les éléments
• No pegar los componentes
• Bitte die Teile nicht kleben
• Non incollare i componenti
• Не склеивайте детали
• このパーツは接着不可
• 请勿粘接

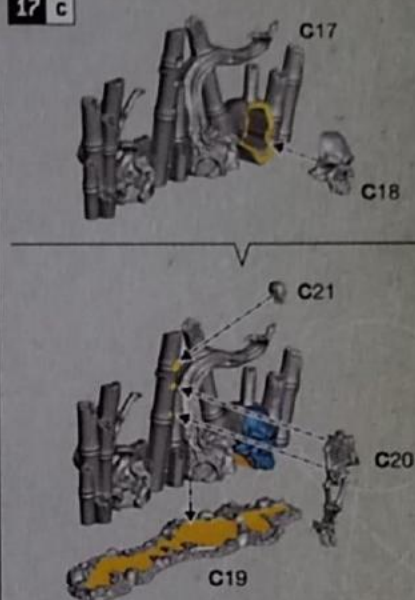
17 a



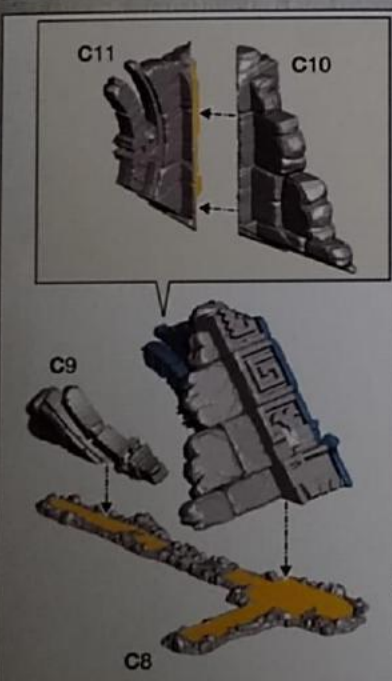
17 b



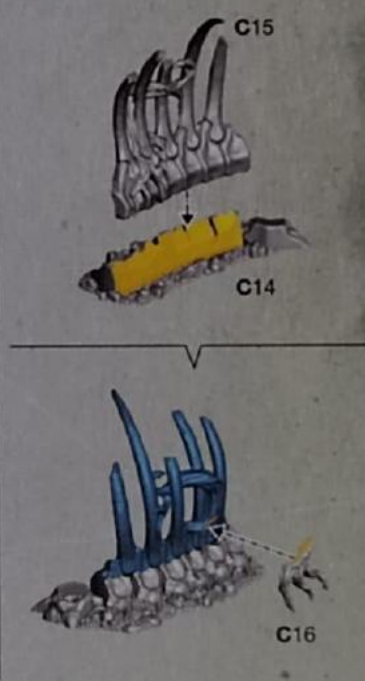
17 c



17 d



17 e

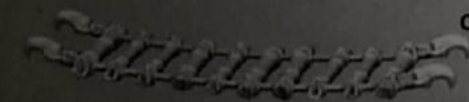


17

 • Ribcages • Cages thoraciques • Costillares
 • Brustkorb • Caisse thoracique • Прѣпа
 • おはらの籠 • 胸骨

 • Rope bridges • Puentes de cuerdas • Hängebrücken • Ponti di funi
 • Бусонне сочма • 綱橋 • 繩橋

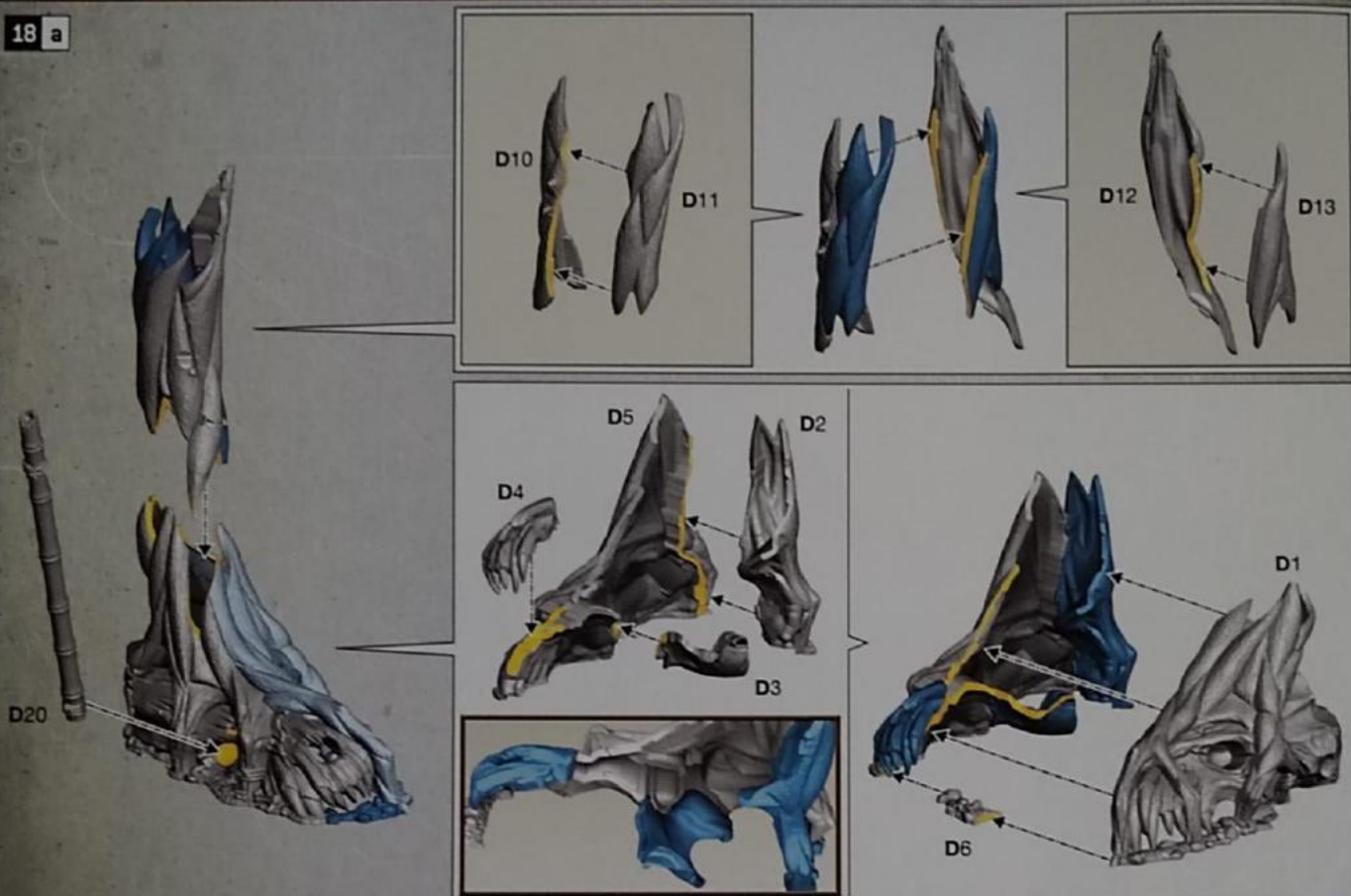

C2



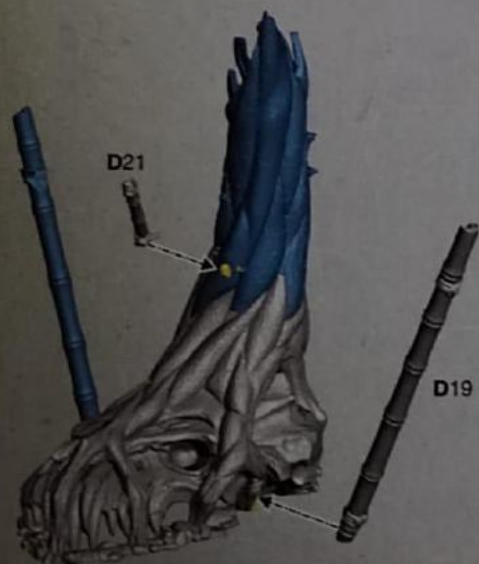
C1



18 a

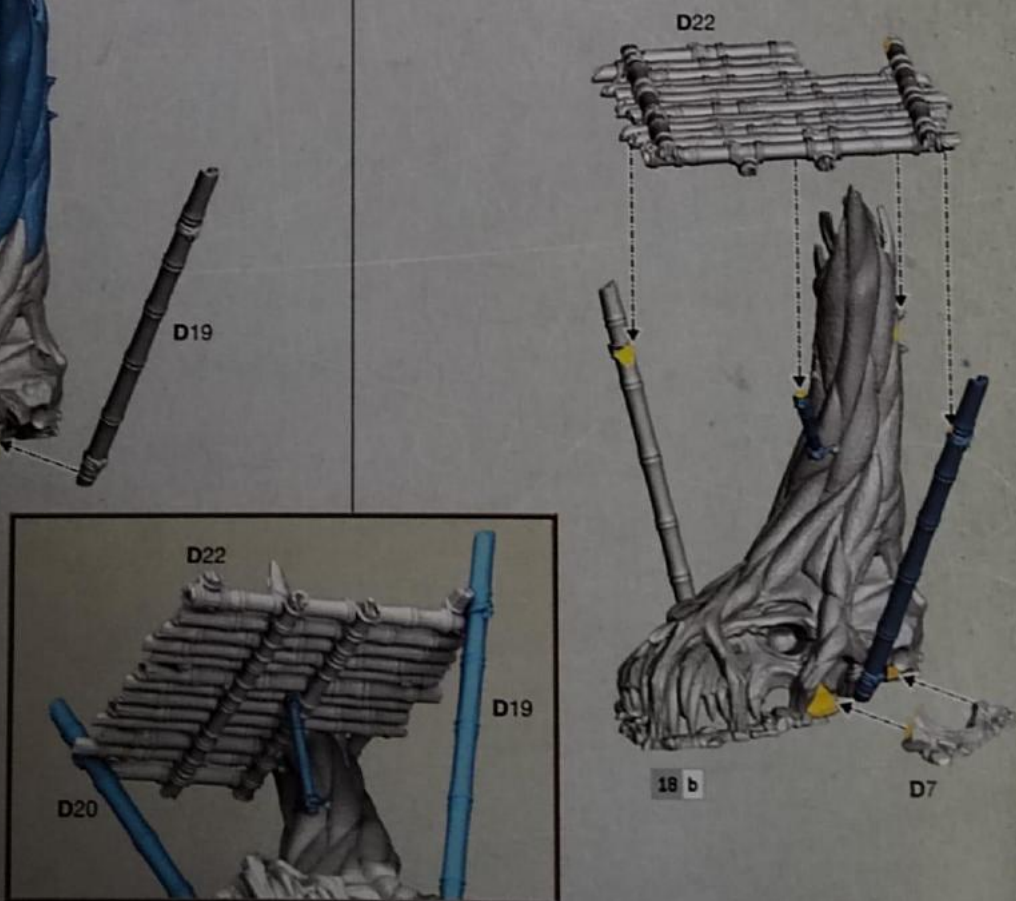


18 b



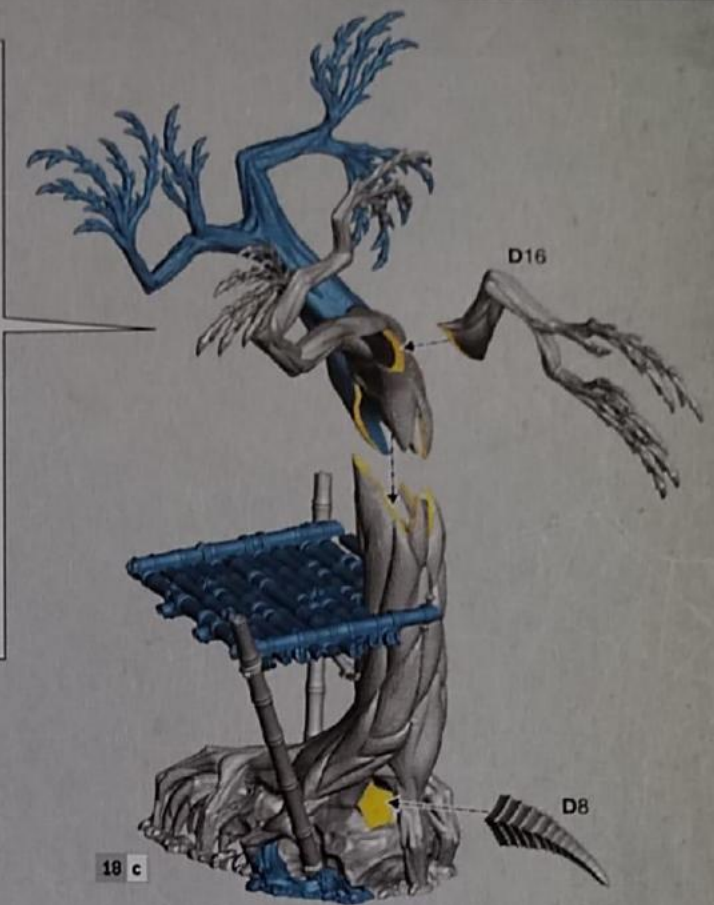
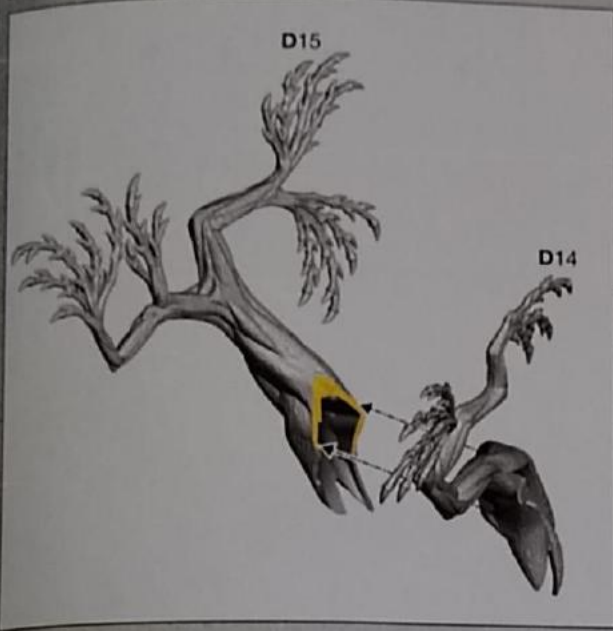
18 a

18 c

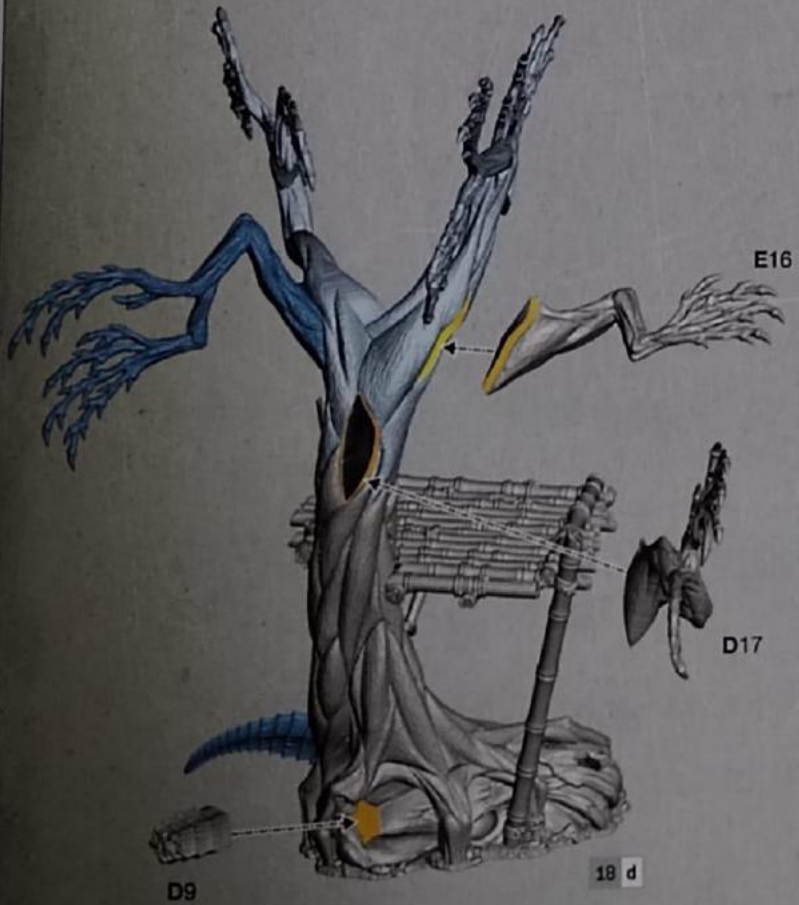


18 b

D7



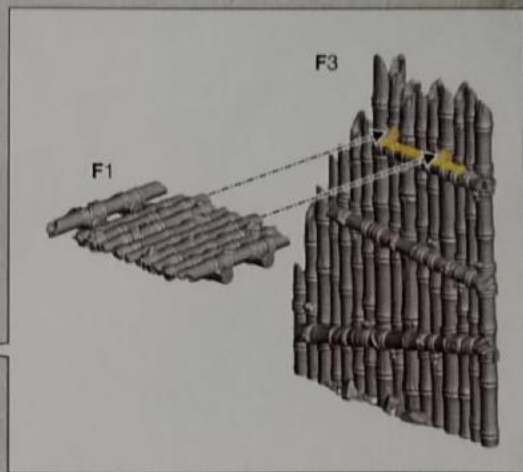
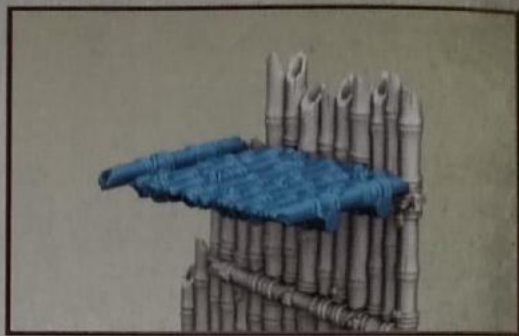
18 c



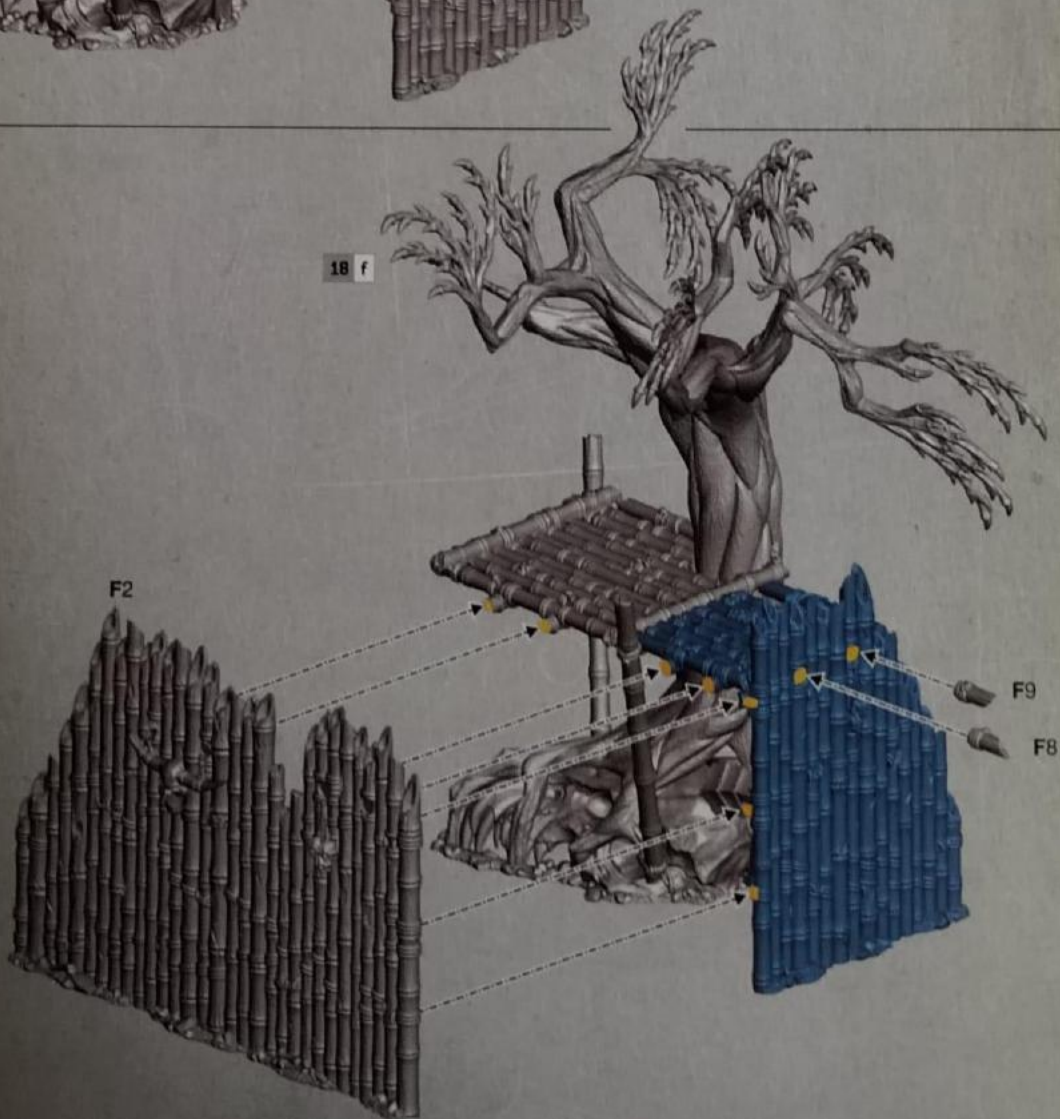
18 d

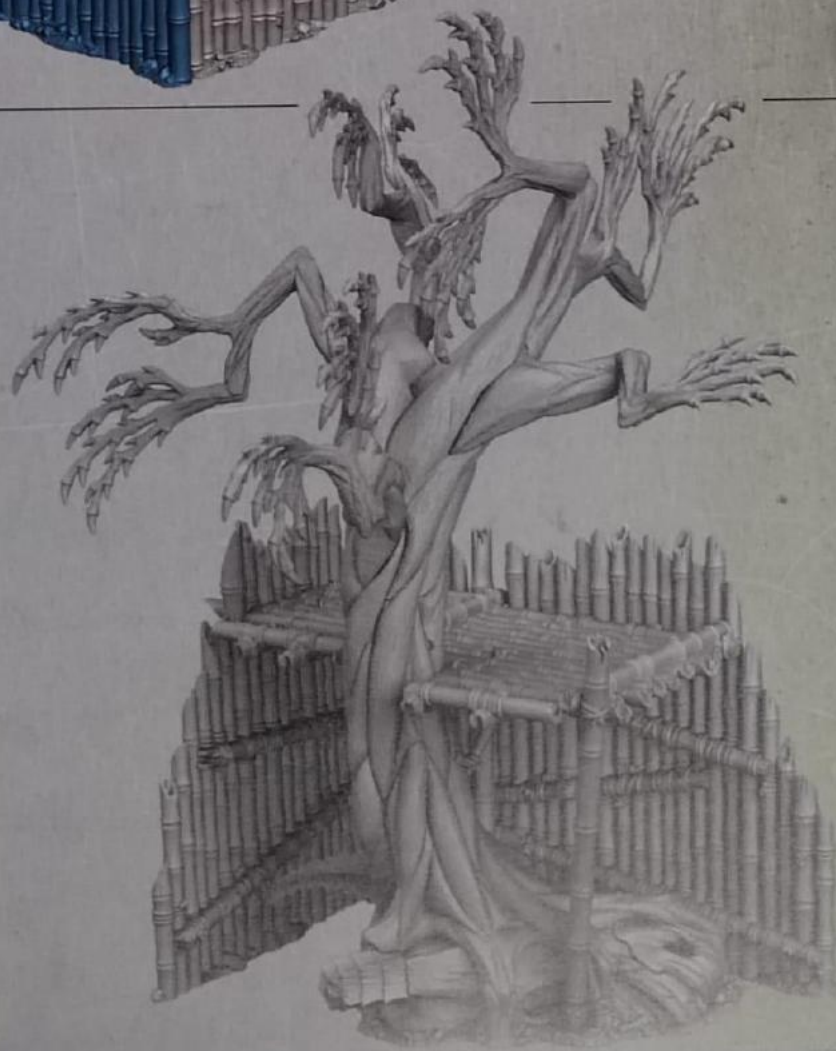
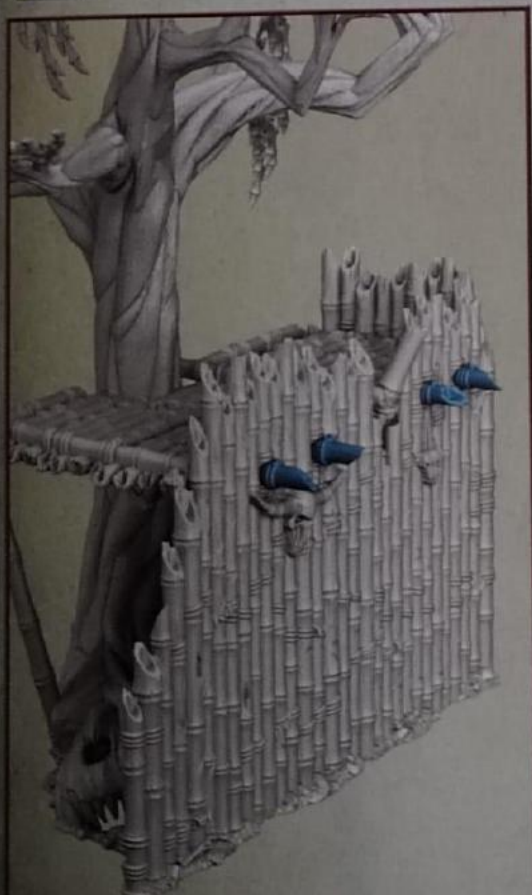


18 f

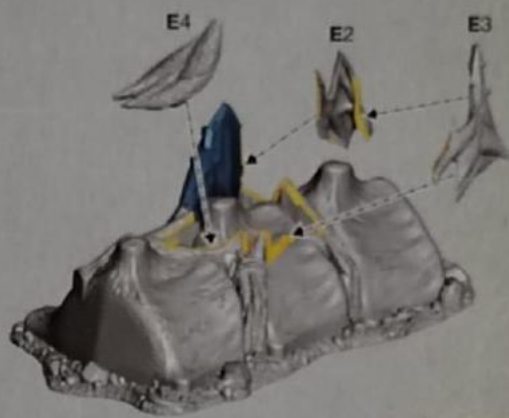
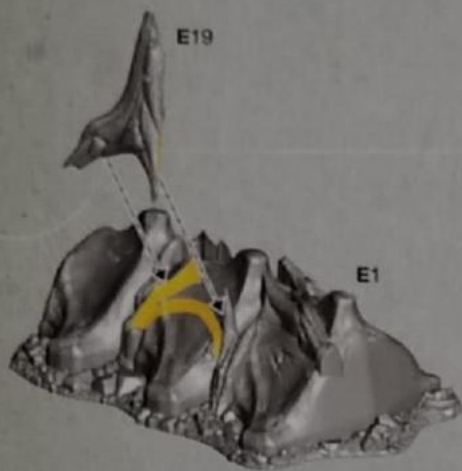


18 g

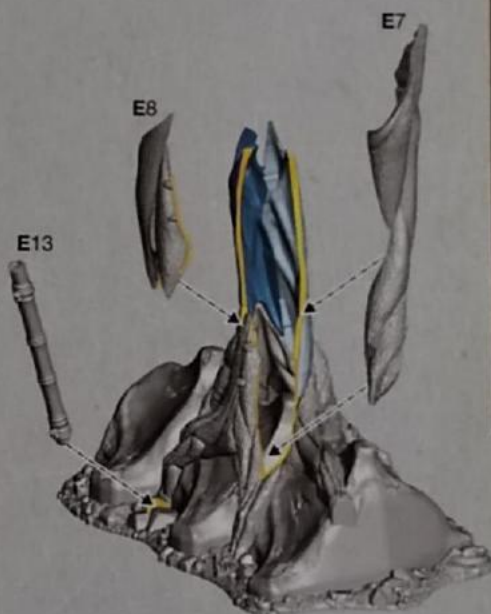




19 a

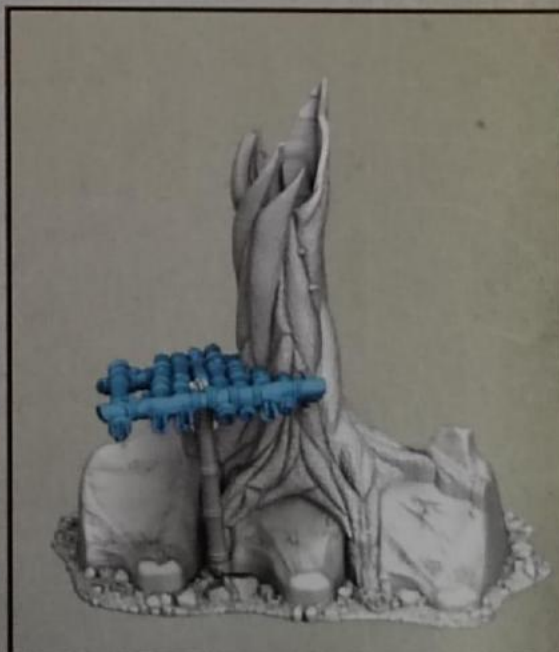
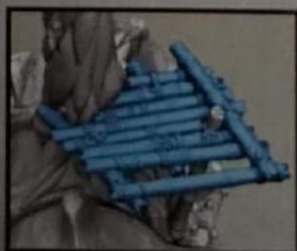
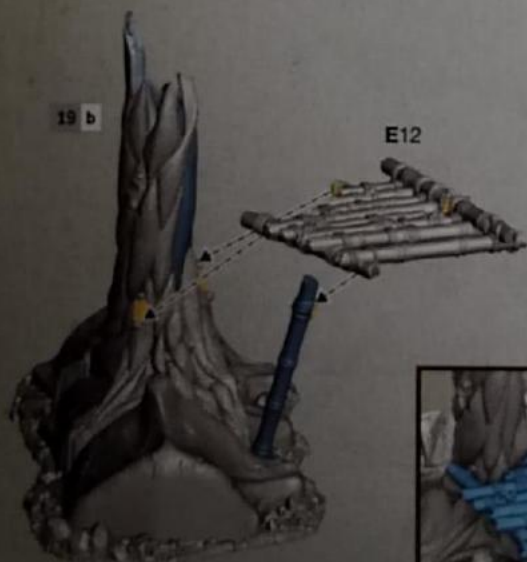


19 b



19 a

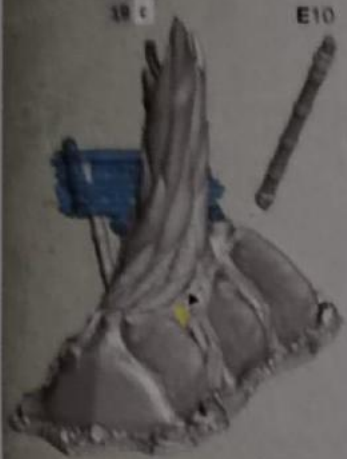
19 c



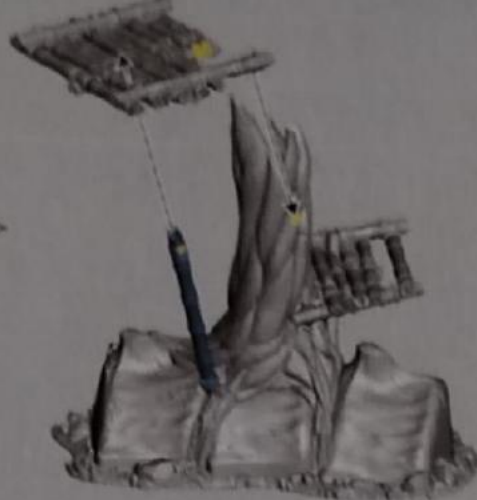
19 d

19 c

E10



E9



E11



19 e



E14

E15



19 f

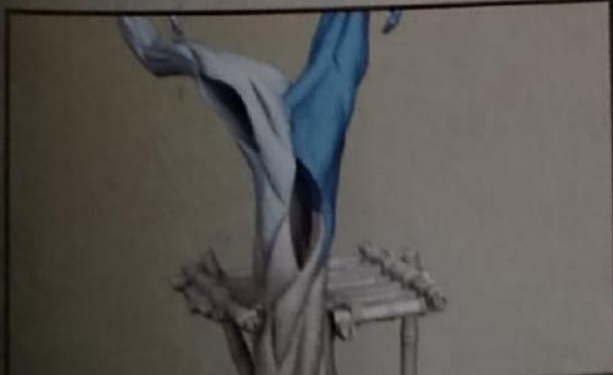


19 d

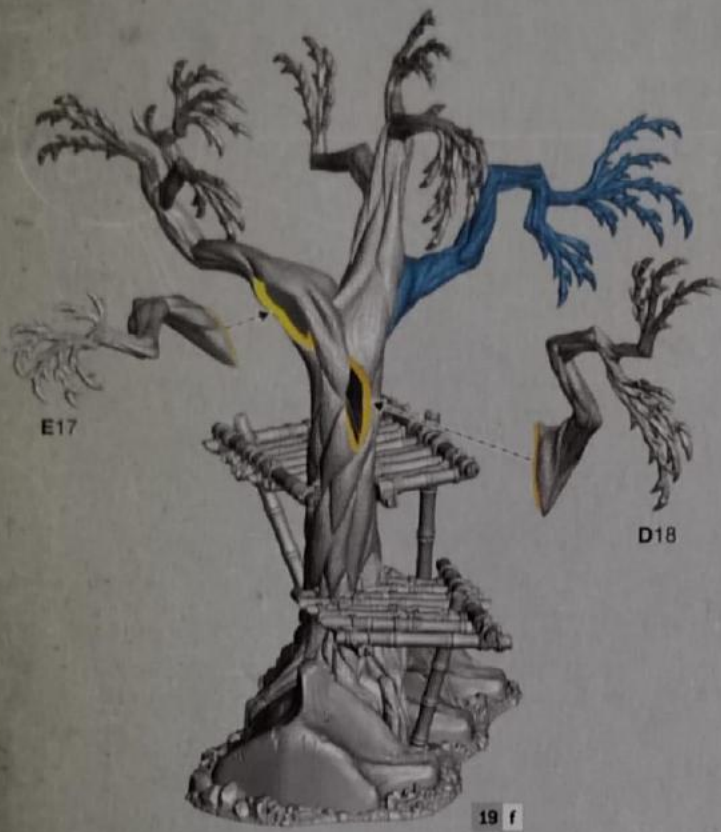


E18

19 e

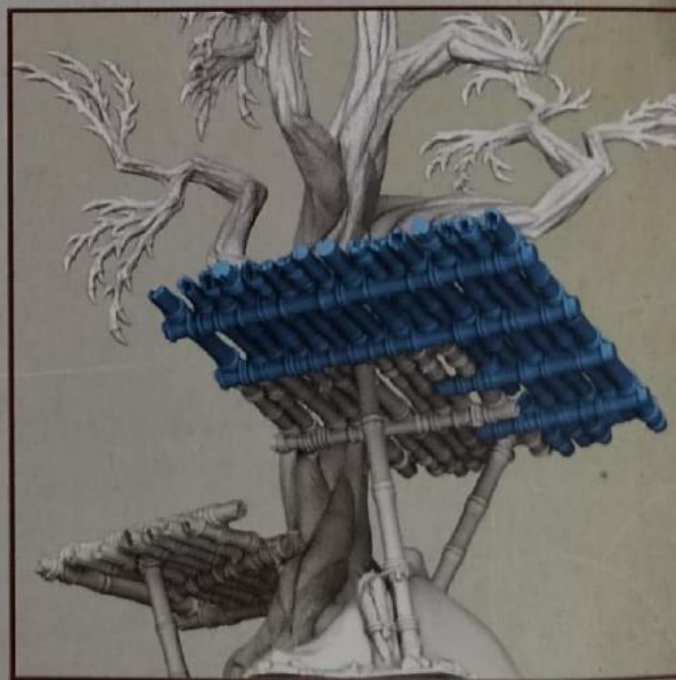


19 g



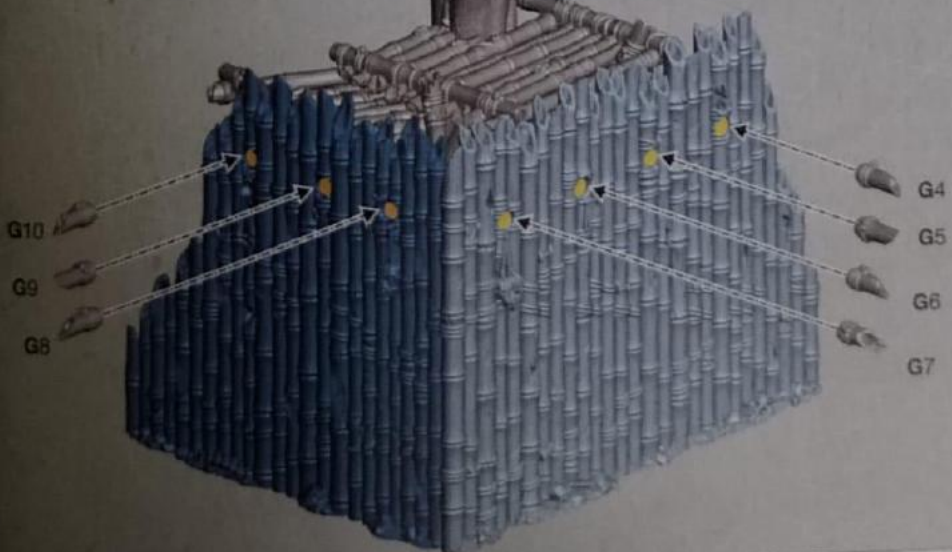
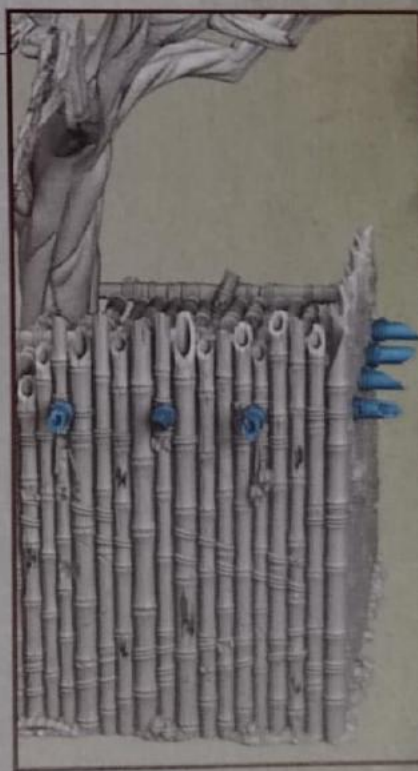
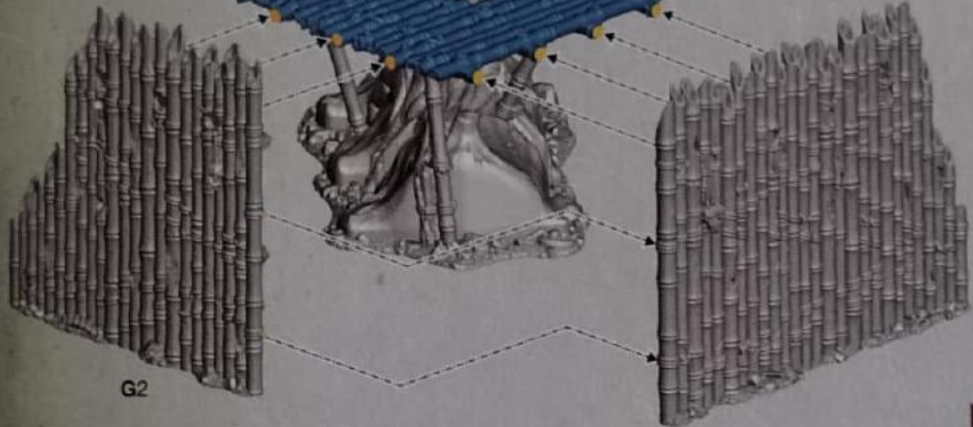
19 h

19 g



G1





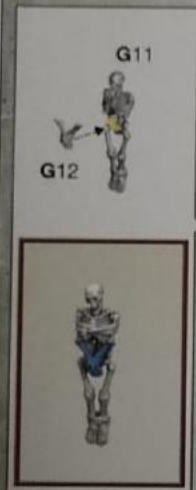
19 k

19 j

G11

G12

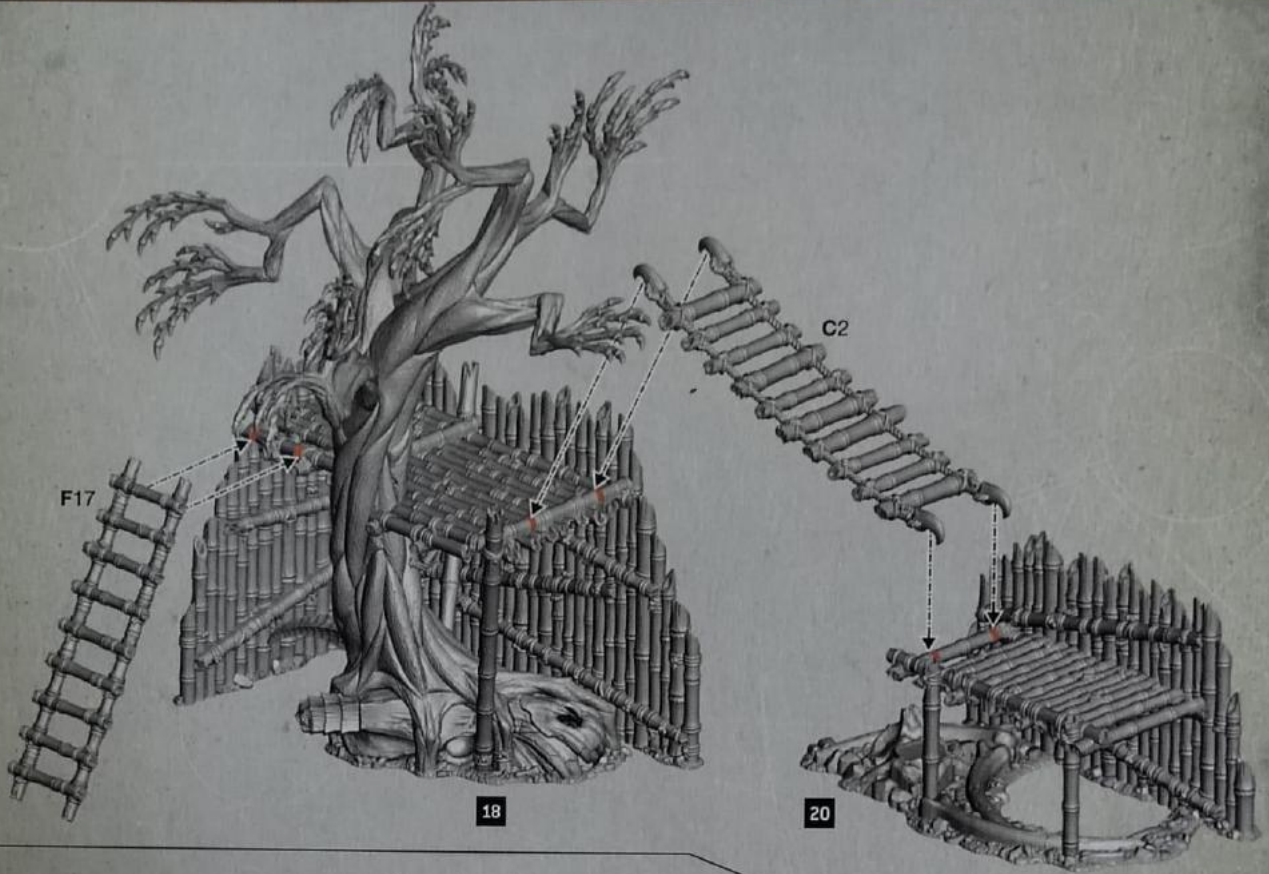
G13



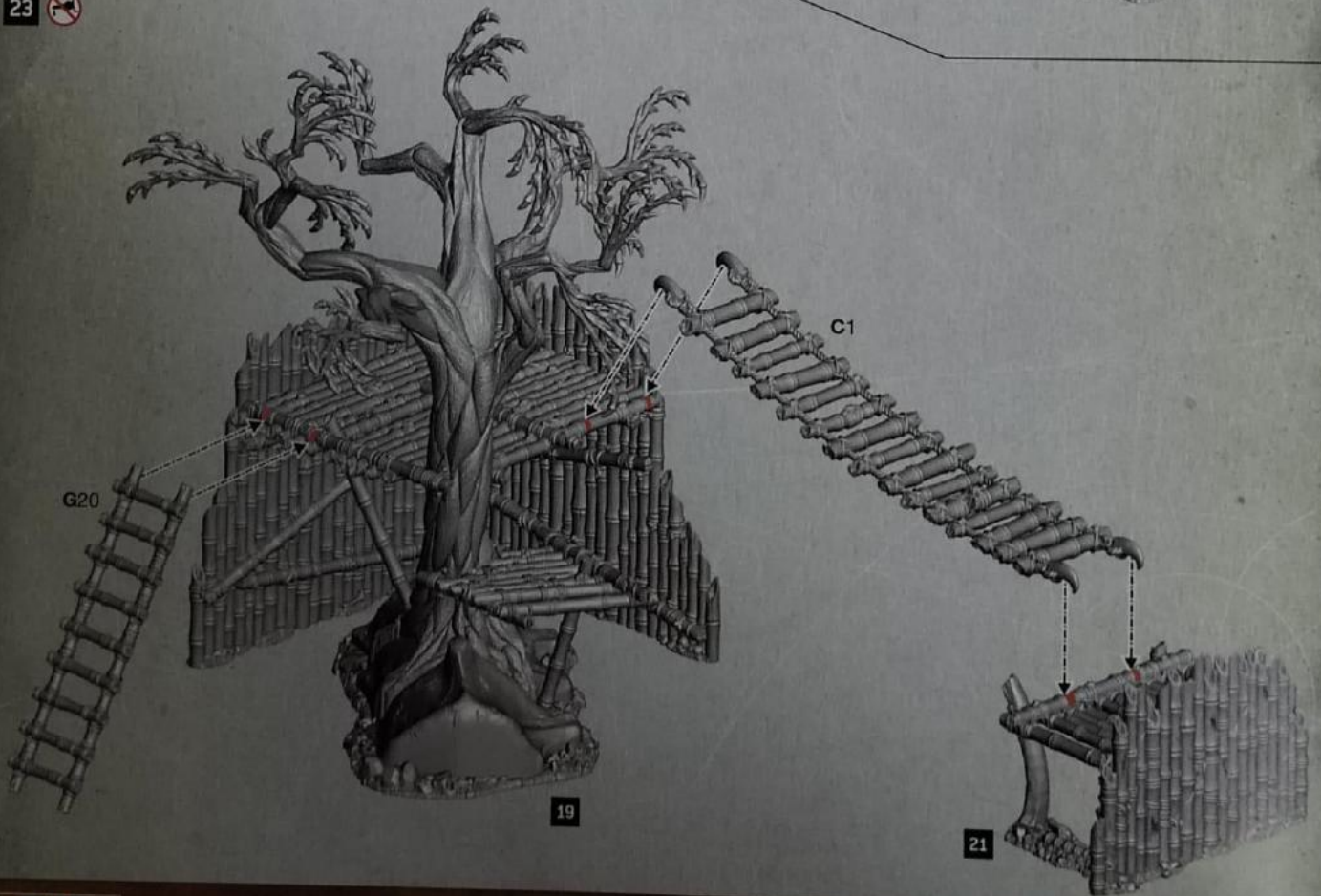
✓ 19



22



23



WARHAMMER.COM

Games Workshop Limited, Willow Road, Nottingham, NG7 2WS, UK
© Copyright Games Workshop Limited 2023.

